

# CardAccess®

## Handleiding CA3000 op Terminal Server CA3000 Versie 2.11



Postbus 218  
5150 AE

Thomas Edisonweg 5  
5151 DH Drunen

HELPDESK :  
0900-

techhelp@aras.  
nl





## **Inhoudsopgave**

1.1	Terminal Server .....	1
1.1.1	Wat is het? .....	1
1.1.2	Hoe werkt het? .....	1
1.1.3	Voorbeeld .....	1
1.1.4	Aanbevolen configuratie (zie tekening) .....	1
1.2	Voordelen .....	2
1.3	Enkele aandachtspunten.....	3

## 1.1 Terminal Server

### 1.1.1 Wat is het?

Met Terminal Services kunnen Windows toepassingen zoals CardAccess en Axiom worden aangeboden op een zogenaamde RDP (Remote Desktop Protocol) cliënt. Terminal Services is een standaard onderdeel van Windows Server en RDP zit standaard in Windows.

### 1.1.2 Hoe werkt het?

Wanneer gebruikers een toepassing uitvoeren via Terminal Server, vindt de uitvoering plaats op de server. Alleen toetsenbord-, muis- en beeldschermgegevens worden verzonden over het netwerk. Gebruikers zien alleen hun eigen sessies, die transparant door het besturingssysteem van de server worden beheerd en die onafhankelijk zijn van de andere cliëntsessies.

### 1.1.3 Voorbeeld

Een CA3000 gebruiker heeft een multi-user versie omdat op meerdere werkplekken gebruik wordt gemaakt van de CA3000 cliënt software. In dit geval betekent dit dat ergens in het netwerk een CA3000 server draait en op een x-aantal werkplekken de CA3000 cliënt software is geïnstalleerd. Dit betekent dat de CA3000 cliënt software alleen op de betreffende werkstations wordt aangeboden. Dit is nou net wat veel gebruikers niet willen. Ze willen op iedere willekeurige werkplek een CA3000 cliënt tot hun beschikking hebben zonder dat daar extra software voor geïnstalleerd dient te worden, hetgeen ook nog extra werk oplevert in het geval van updates.

De oplossing is dat de CA3000 cliënt software vanaf een centrale plaats op het netwerk wordt aangeboden. Dit kan door de CA3000 cliënt software op een Terminal Server te installeren. Deze Terminal Server kan de CA3000 cliënt software aanbieden op meerdere Windows werkstations die met RDP een sessie opbouwen met de Terminal Server. Op deze manier hoeft er dus geen cliënt software op meerdere werkstations geïnstalleerd te worden. In het geval van een update van CA3000, hoeft alleen de CA3000 server en de cliënt software op de Terminal Server aangepast te worden.

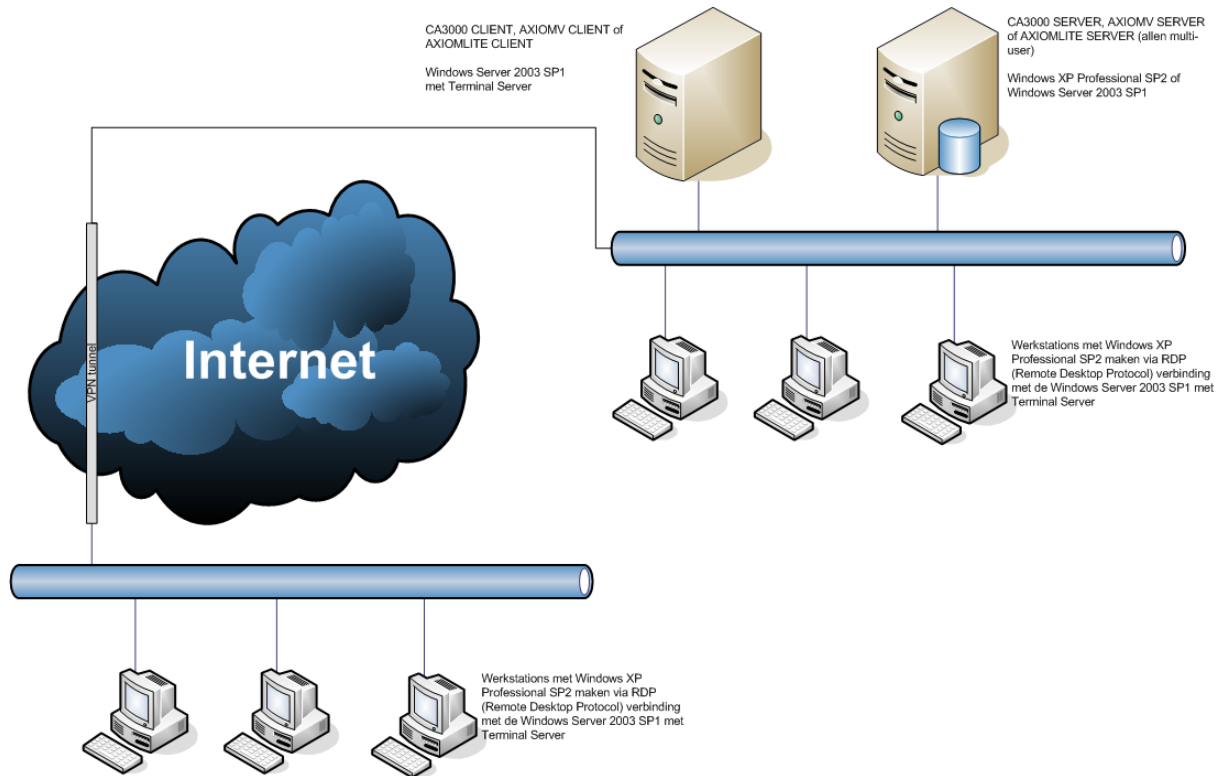
### 1.1.4 Aanbevolen configuratie (zie tekening)

De CA3000 server software wordt op een aparte machine geïnstalleerd. De CA3000 cliënt software wordt op de Terminal Server geïnstalleerd. Vervolgens bouwt de RDP cliënt (Windows) een individuele sessie op met de Terminal Server die de CA3000 cliënt software aanbiedt.

### **Let op!**

Het maximaal aantal sessies dat wij ondersteunen is gelijk aan de licentie van de betreffende toegangscontrole software. Dus met een CA3000 5-user licentie ondersteunen wij maximaal vier RDP sessies.

De eindgebruiker dient in het bezit te zijn van deze Terminal Server en RDP cliënt faciliteiten.



## 1.2 Voordelen

Voordeel	Omschrijving
Snelle, gecentraliseerde implementatie van toepassingen	Terminal Server is bijzonder geschikt om snel Windows-toepassingen te implementeren op computers in een onderneming, vooral toepassingen die regelmatig worden bijgewerkt, onregelmatig worden gebruikt of moeilijk te beheren zijn.  Wanneer een toepassing wordt beheerd onder Terminal Server en niet op elk apparaat afzonderlijk, kunnen beheerders er zeker van zijn dat gebruikers de nieuwste versie van een toepassing gebruiken.
Minder bandbreedte nodig voor toegang tot gegevens	Terminal Server zorgt voor een aanzienlijke vermindering van de netwerkbandbreedte die vereist is voor externe toegang tot gegevens. Als Terminal Server wordt gebruikt voor het uitvoeren van een toepassing via verbindingen met beperkte bandbreedte, zoals inbelverbindingen of gedeelde WAN-verbindingen, is extern gebruik en verwerking van grote hoeveelheden gegevens zeer efficiënt, omdat alleen een schermweergave van de gegevens wordt verzonden en niet de gegevens zelf.

### **1.3 Enkele aandachtspunten**

- De oplossing werkt voor zowel CA3000, AxiomV en AxiomLite;
- Wij geven alleen advies en ondersteuning bij het implementeren van de toegangscontrole software. Het inrichten van de Terminal Server en de RDP cliënt is aan de gebruiker;
- In plaats van Terminal Services van Microsoft kan ook gebruik worden gemaakt van Citrix Presentation Server van Citrix. Er zijn bedrijven waar ze de Microsoft oplossing gebruiken en er zijn bedrijven waar ze de Citrix oplossing gebruiken.