

[www.aras.nl](http://www.aras.nl)  
[www.aras.be](http://www.aras.be)

# Handleiding

Sirene- en Flitserformule

*Aanvullende informatie*

Versie: 26092018



## Algemene informatie

De formules in NOX kunnen naar eigen inzicht worden gemaakt. In dit document staat een voorbeeld van een sirene- en flitserformule.

## Inhoudsopgave

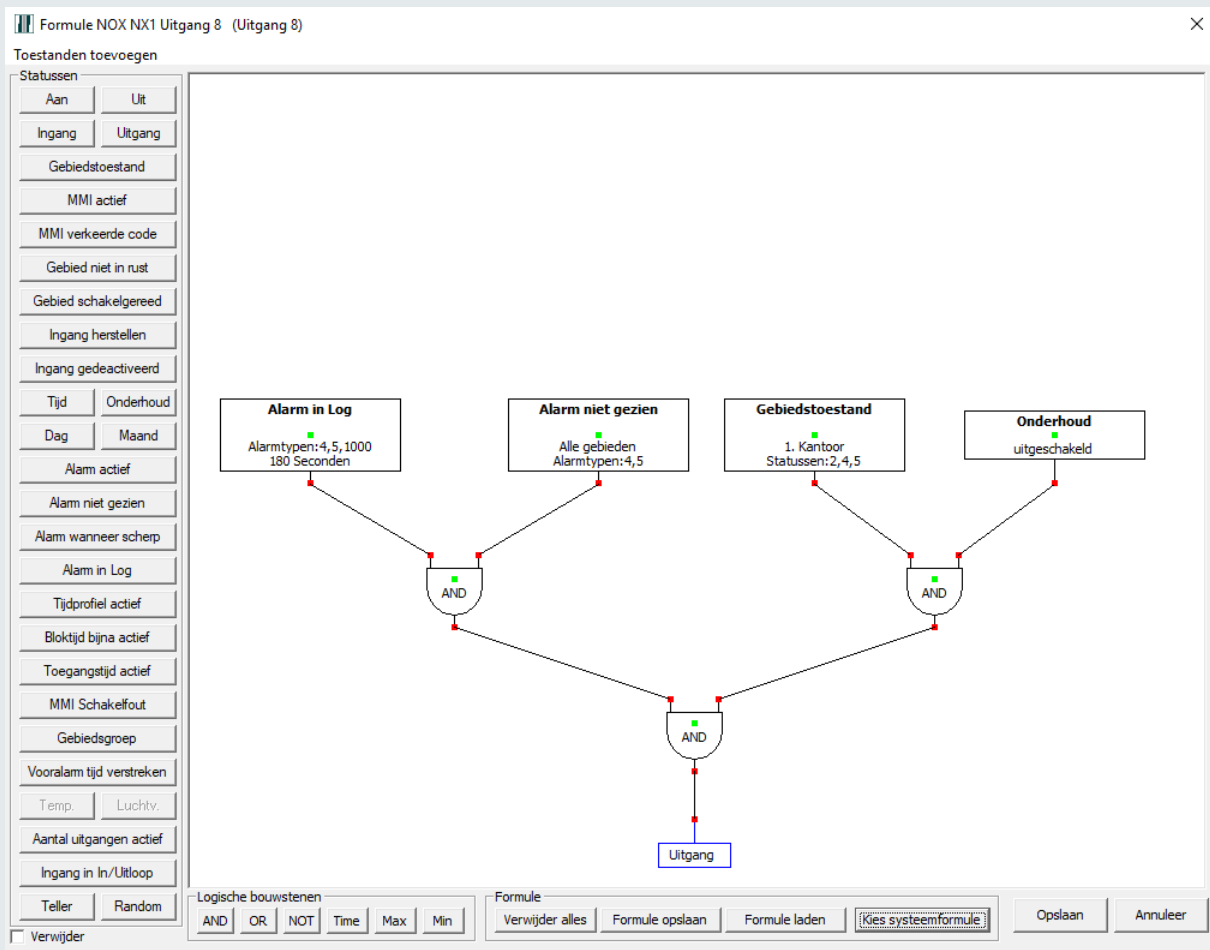
1.1. Sireneformule.....	3
1.1.1. Complete formule.....	3
1.1.2. Alarm in Log.....	4
1.1.3. Alarm niet gezien.....	4
1.1.4. Gebiedstoestand.....	5
1.1.5. Onderhoud.....	5
1.2. Flitser formule.....	6
1.2.1. Complete formule.....	6
1.2.2. Alarm actief.....	7
1.2.3. Onderhoud.....	7

## 1.1. Sireneformule

### 1.1.1. Complete formule

Een totaalbeeld van de sireneformule.

Middels drie AND operatoren zijn vier statuses als voorwaarde gekoppeld aan de uitgang.



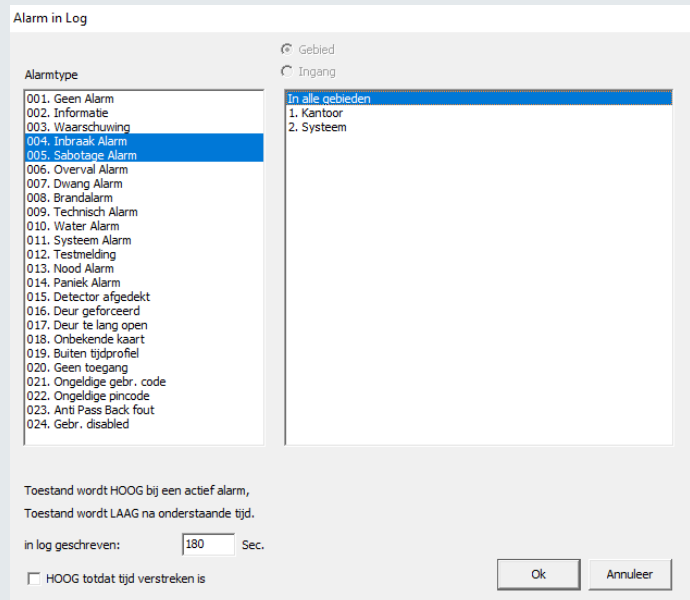
In de volgende paragrafen wordt per status een uitleg gegeven.

### 1.1.2. Alarm in Log

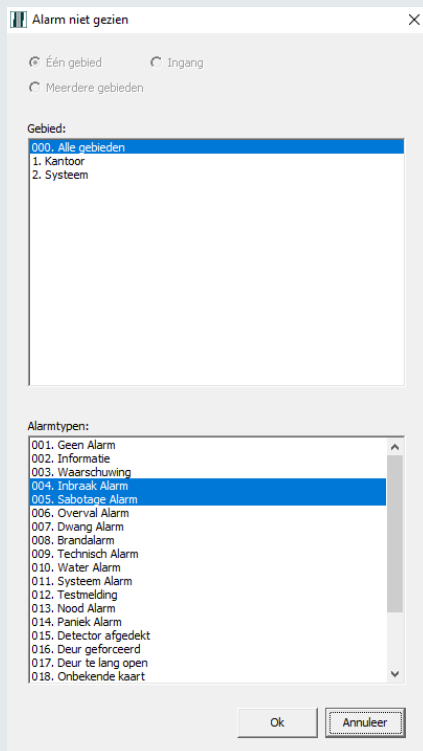
Links zijn de alarmtypes geselecteerd en aan de rechterkant het gebied waarin deze alarmen actief moeten zijn.

De maximale tijd dat deze status hoog is, is in dit voorbeeld ingesteld op 180 seconden. Wanneer een nieuw alarm wordt weggeschreven in het log, dan blijft de status weer opnieuw voor 180 seconden hoog.

Houd de control toets ingedrukt om meerdere selecties te kunnen maken.



### 1.1.3. Alarm niet gezien



Bij een actief alarm wordt deze status hoog totdat het alarm is bevestigd of wanneer het alarm wordt getoond op een bediendeel.

Binnen het software pakket SIMS kan de status naar laag gezet worden zodra de SIMS operator op de knop **BZ uit** heeft geklikt.

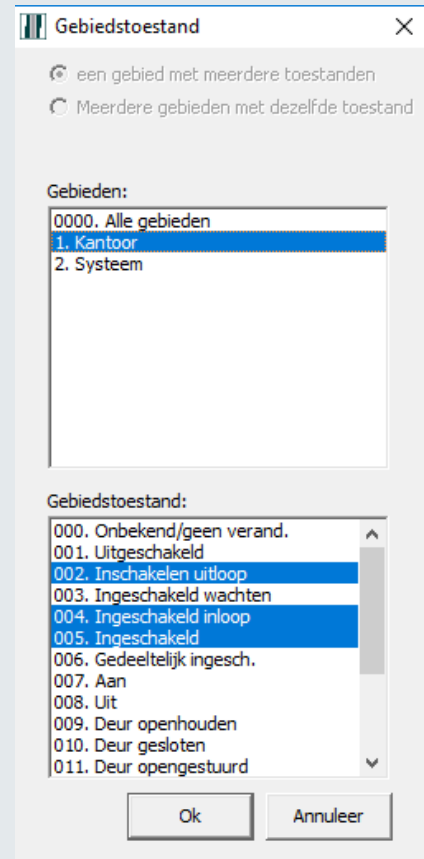
Selecteer bovenin het gebied waarin het alarm actief moet zijn en onderin de alarmen waarbij deze status hoog moet worden.

Houd de control toets ingedrukt om meerdere selecties te kunnen maken.

#### 1.1.4. Gebiedstoestand

Selecteer de gebiedstoestanden waarbij een sirene moet afgaan bij een actief alarm.

Houd de control toets ingedrukt om meerdere selecties te kunnen maken.



#### 1.1.5. Onderhoud



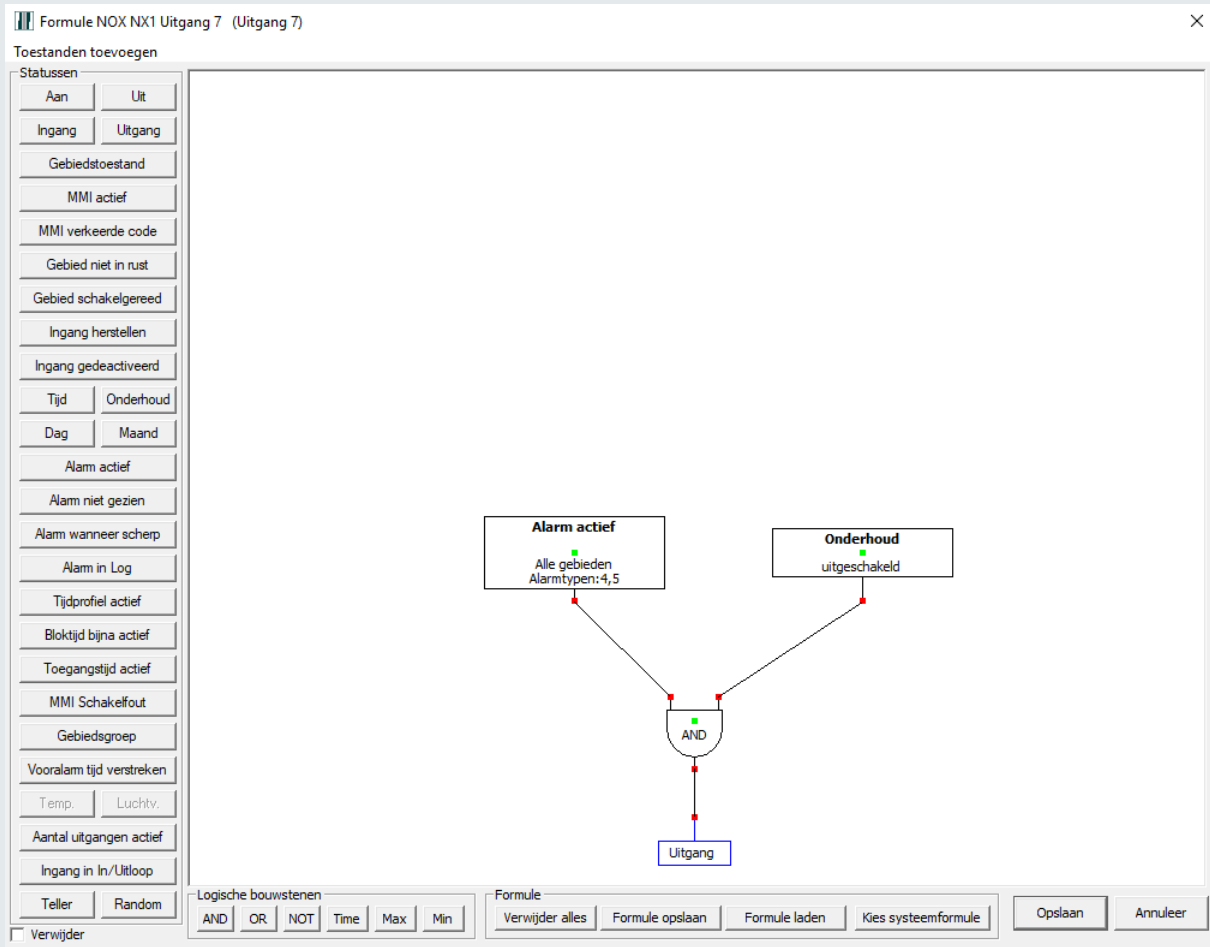
Selecteer bij welk onderhoudsniveau de sirene actief moet kunnen zijn. Meest logisch is wanneer er geen onderhoudsniveau actief is.

## 1.2. Flitsformule

### 1.2.1. Complete formule

Een totaalbeeld van de flitsformule.

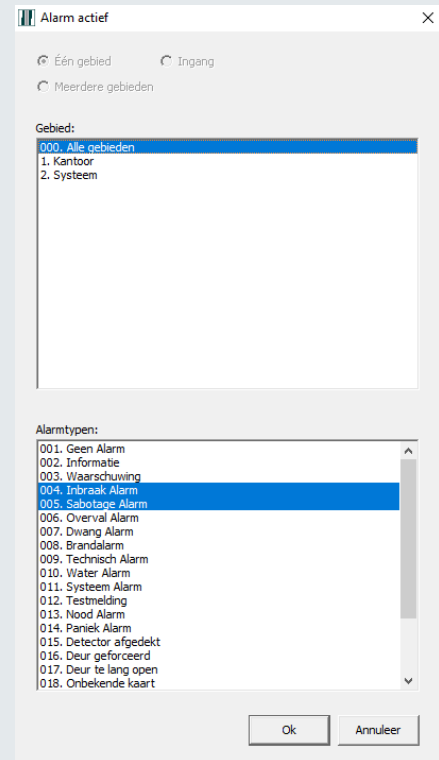
Middels één AND operatoren zijn twee statussen als voorwaarde gekoppeld aan de uitgang.



In de volgende paragrafen wordt per status een uitleg gegeven.

### 1.2.2. Alarm actief

Selecteer bovenin het gebied waarin de alarmen actief moeten zijn en onderin de alarmtypen zelf.



### 1.2.3. Onderhoud



Selecteer bij welk onderhoudsniveau de flitser actief moet kunnen zijn. Meest logisch is wanneer er geen onderhoudsniveau actief is.